



CONSEIL DE  
DÉVELOPPEMENT  
loire angers

**FAVORISER LA  
PARTICIPATION  
CITOYENNE DANS LES  
POLITIQUES PUBLIQUES  
COMMUNAUTAIRES**



Restitution des travaux de la commission participation  
citoyenne du conseil de développement Loire Angers

13/04/2023

# INTRODUCTION

Mélancolie  
démocratique

Désir de participer

Elus de proximité

Désir et audace de  
faire participer

Citoyens



## INTRODUCTION : QUELQUES INTUITIONS PREALABLES



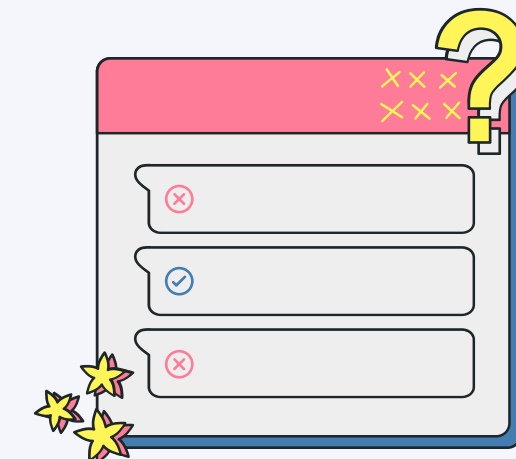
**ELOIGNEMENT  
GEOGRAPHIQUE**

**DEFICIT DE  
CONNAISSANCES**

**MANQUE DE  
SENTIMENT  
D'APPARTENANCE**



## DIAGNOSTIC



### ENQUETE MENEES AUPRES DES ELUS DU TERRITOIRE

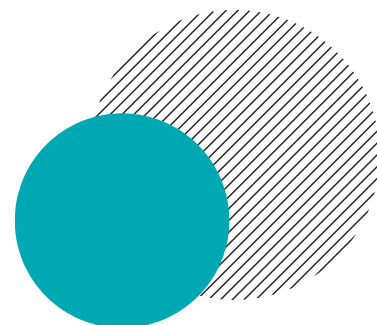
- Réalisée au printemps 2022
- Cible : 409 élus
- Taux de réponse : 20%

### NIVEAU D'INFORMATION SUR LA CCLLA

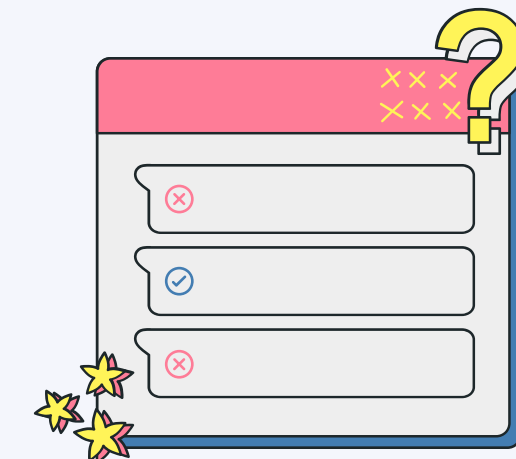
Une connaissance insuffisante ou incomplète des compétences exercées par la CCLLA.

60%

### PRINCIPAUX RESULTATS :



## DIAGNOSTIC



### ENQUETE MENEES AUPRES DES ELUS DU TERRITOIRE

- Réalisée au printemps 2022
- Cible : 409 élus
- Taux de réponse : 20%

### DEMARCHES DE PARTICIPATION CITOYENNE

- Une expérimentation dans les communes du territoire
- Un accompagnement par un animateur professionnel

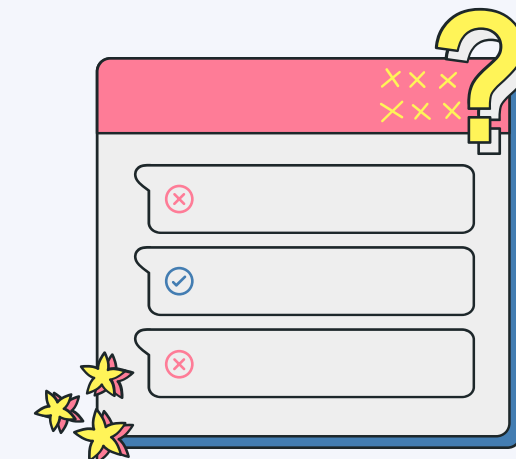
75%

50%

### PRINCIPAUX RESULTATS :



## DIAGNOSTIC



### ENQUETE MENEES AUPRES DES ELUS DU TERRITOIRE

- Réalisée au printemps 2022
- Cible : 409 élus
- Taux de réponse : 20%

### DEMARCHES DE PARTICIPATION CITOYENNE

- Des élus favorables à la consultation et à la concertation

80%

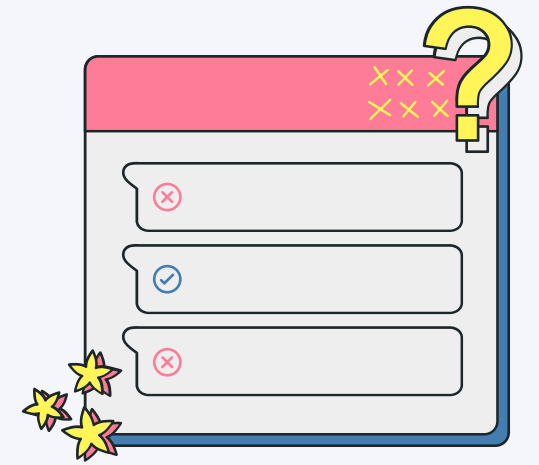
### PRINCIPAUX RESULTATS :

59%

6



# DIAGNOSTIC



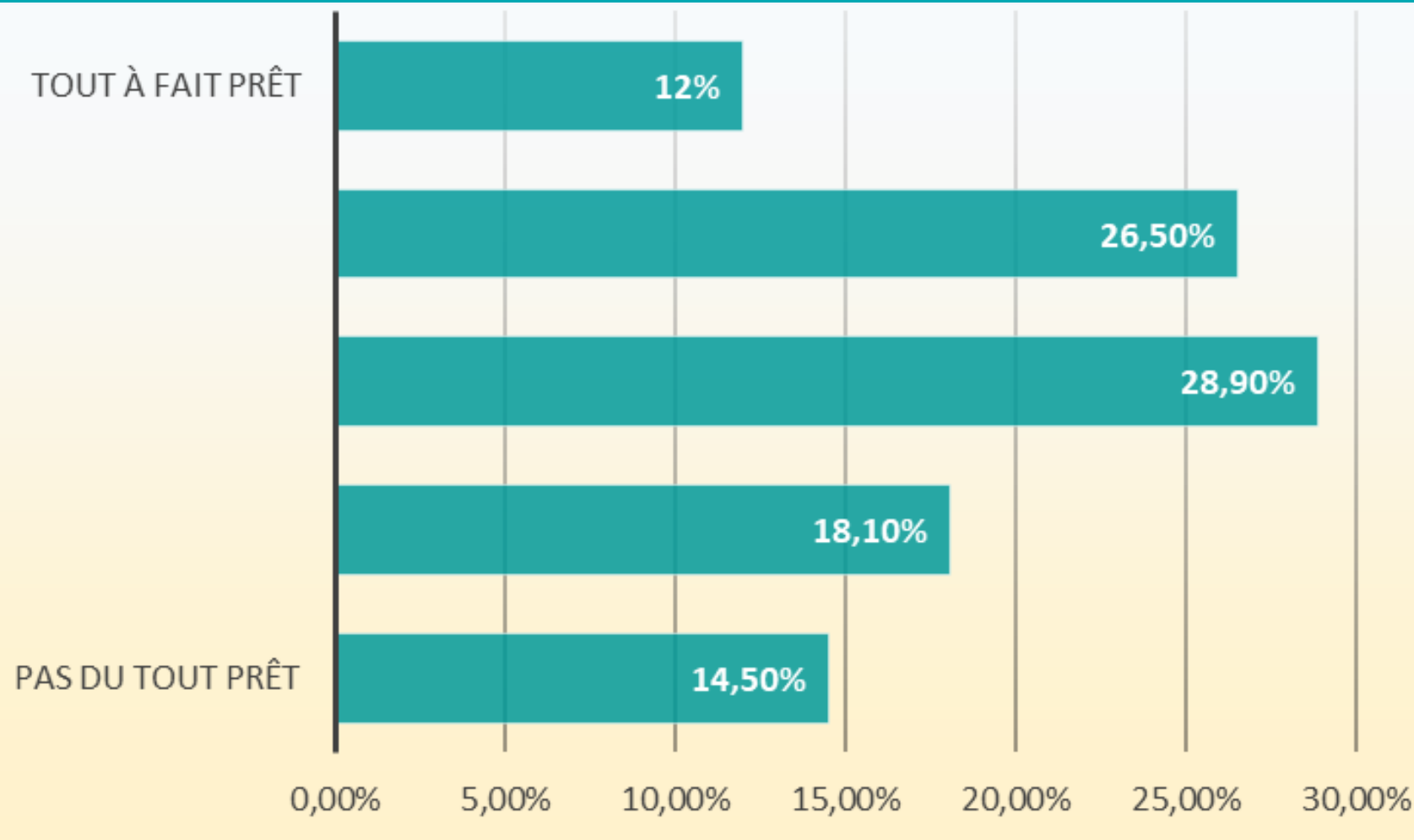
## ENQUETE MENEES AUPRES DES ELUS DU TERRITOIRE

- Réalisée au printemps 2022
- Cible : 409 élus
- Taux de réponse : 20%

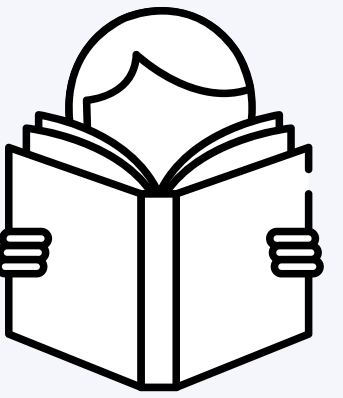
## PRINCIPAUX RESULTATS :

## DEMARCHES DE PARTICIPATION CITOYENNE

- Des élus prêts à devenir un acteur majeur de la participation citoyenne



## DIAGNOSTIC



98%

### ANALYSE DE L'INFORMATION ET DE LA COMMUNICATION COMMUNAUTAIRE ET COMMUNALE

- Une information descendante

- Quelques initiatives d'appel à participation des habitants
- Des consultations ou concertations rares

-> une évolution positive constatée durant ces derniers mois





## DIAGNOSTIC



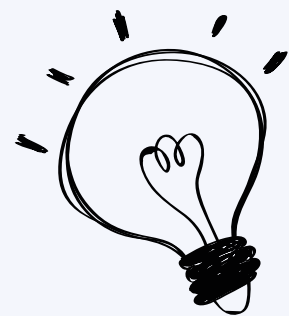
### DES PRATIQUES CONSTATEES AU SEIN ET EN DEHORS DU TERRITOIRE LLA

### ANALYSE DES PRATIQUES DE PARTICIPATION CITOYENNE

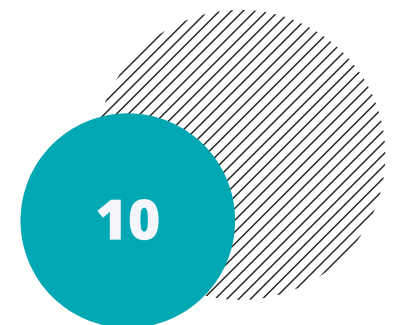
#### EXEMPLES :

- BELLEVIGNE EN LAYON, BRISSAC LOIRE AUBANCE, SAINT MELAINE SUR AUBANCE...
- ANGERS, LES PONTS DE CE ...

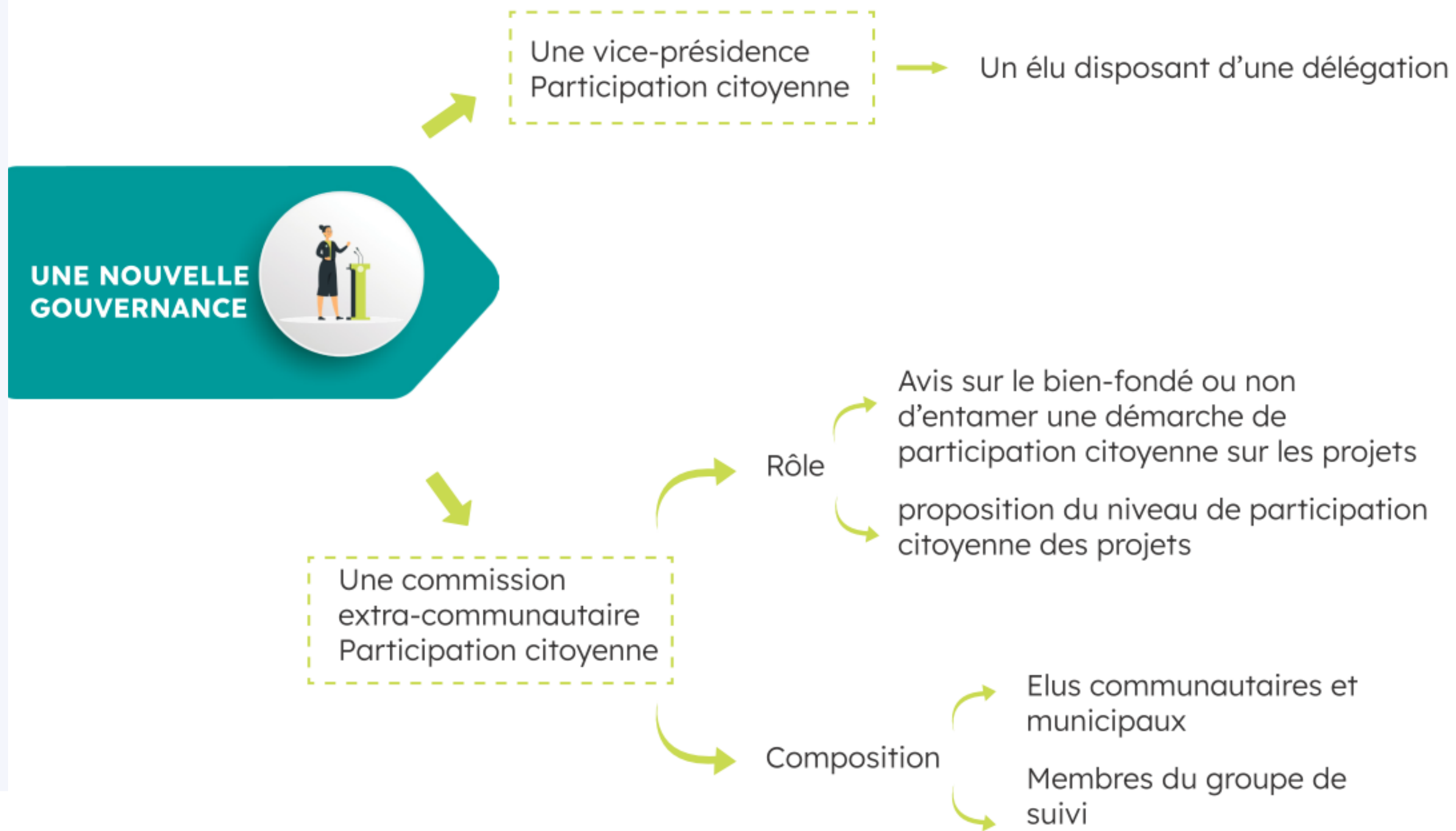




# NOS PROPOSITIONS



# PROPOSITION FONDAMENTALE : UNE GOUVERNANCE POUR FAVORISER LA PARTICIPATION CITOYENNE



# UNE PREMIERE MODALITE D'ORGANISATION

## UN GROUPE DE SUIVI



Rôle

Conseil et avis sur le volet Participation citoyenne

Suivi/évaluation des travaux de la commission Participation citoyenne du CDLA

Garant de la prise en compte de la participation citoyenne au sein de la CCLLA

Composition

Membres du CDLA

Citoyens associés

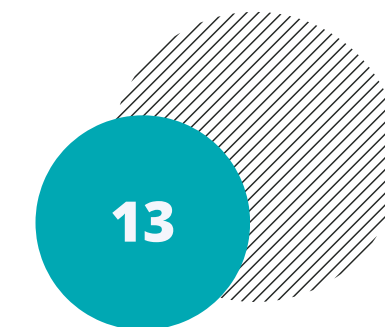


## DES PROPOSITIONS COMPLÉMENTAIRES

**METTRE EN PLACE DES ACTIONS  
FÉDÉRATRICES**



- **UN ÉVÉNEMENT ANNUEL, ITINÉRANT ET ACCESSIBLE À TOUS**
- **DES MOYENS HUMAINS, UNE COORDINATION ET UN APPUI SUR LES RESSOURCES DU TERRITOIRE**
- **UNE COMMUNICATION SUR L'ÉVÉNEMENT**

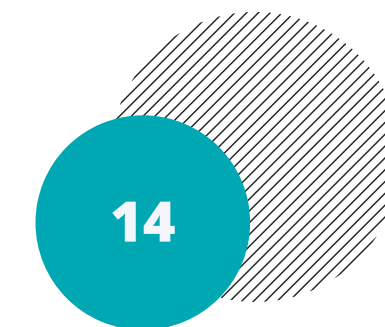


## DES PROPOSITIONS COMPLÉMENTAIRES

UNE BOITE A OUTILS SUR LES  
DIFFÉRENTES DIMENSIONS DE LA  
PARTICIPATION CITOYENNE

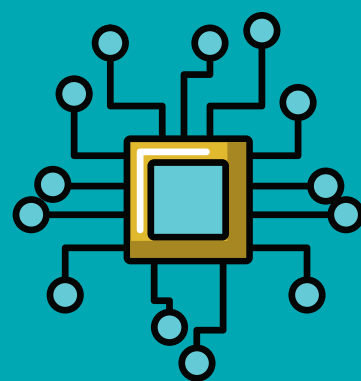


- **INFORMER**
- **DÉVELOPPER UN ESPRIT COMMUNAUTAIRE**
- **SENSIBILISER, CONSULTER**
- **CONSULTER, CONCERTE**
- **MOBILISER DES RESSOURCES ET DES MOYENS**

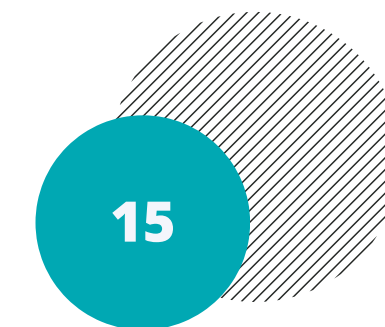


## DES PROPOSITIONS COMPLÉMENTAIRES

**METTRE EN PLACE DES OUTILS  
NUMÉRIQUES D'ANIMATION DE LA  
PARTICIPATION CITOYENNE**



- **UNE BOITE A OUTILS NUMERIQUES DEDIEE A LA PARTICIPATION CITOYENNE**
- **UNE ORGANISATION ET DES MOYENS HUMAINS**
- **UNE MISE EN PLACE ADAPTEE**



## CONCLUSION

"TOUT CE QUE VOUS FAITES POUR MOI, SANS MOI,  
VOUS LE FAITES CONTRE MOI"

(Gandhi)

